

## FÜR DIE MODELLE:

VOLKSWAGEN TRANSPORTER T-5 / T-6

## Aufzugsanleitung

# Sitzschonbezug Dreiersitzbank im Heck

1

1. **Kopfstützen** entfernen
2. **Lehnteil** des Sitzschonbezuges mit geöffnetem Reißverschluss beidseitig über die Rückenlehne ziehen
3. **Sitzteil** des Sitzschonbezuges über die Sitzbank ziehen
4. **Gurt** durch den Reißverschluss führen und Reißverschluss schließen



2

1. **Gummizug 1** mittig und auf beiden Seiten des Sitzschonbezuges nach hinten durch die Sitzfuge führen und außen links wie rechts wieder ankletten (Position 2)
2. **Gummizüge mittig**: siehe Schritt 3



## FÜR DIE MODELLE:

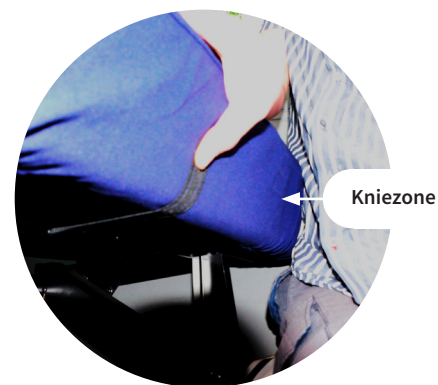
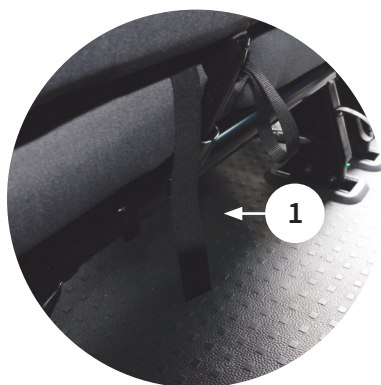
VOLKSWAGEN TRANSPORTER T-5 / T-6

### Aufzugsanleitung

## Sitzschonbezug Dreiersitzbank im Heck

3

1. beiden mittleren Gummizüge nach vorne, unterhalb der Sitzbank, führen (Foto: Ansicht Sitzbank von hinten)
2. an der Kniezone wieder ankletten



4

1. **Zum Schluss:** Kopfstützen wieder einführen und Kopfstützenbezüge überstülpen

→ Das Abnehmen des Sitzschonbezuges erfolgt in umgekehrter Reihenfolge.